

# « Changement Global, massif des Alpes et politiques publiques »

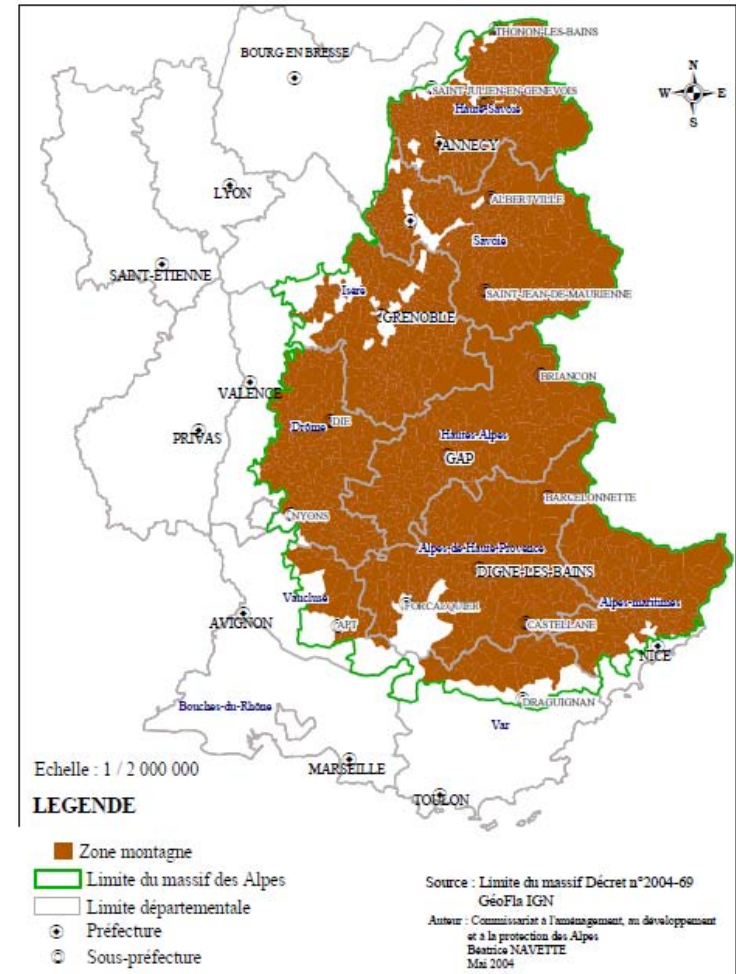
**Jeanne Heurtaux, Commissaire adjointe  
DATAR, Commissariat du massif des Alpes**

# Le massif des Alpes

Délimitations de la zone montagne et du massif des Alpes

## La zone de massif des Alpes

(décret n° 2004-69 du 16 janvier 2004 relatif à la délimitation des massifs)



# La politique du Massif des Alpes

---

**1985** : Loi Montagne → Comités de Massif, rôle renforcé par plusieurs lois jusqu'en 2005

**2005** : Schéma de Massif réactivé (loi DTR)

**2006** : premier Schéma Interrégional d'aménagement et de développement du Massif des Alpes (SIMA)

# La politique du Massif des Alpes

---

Le Schéma Interrégional du Massif des Alpes (SIMA) :

- élabéré en co-construction avec l'ensemble des acteurs du massif, réunis dans le Comité de massif.
- version de 2006, révision en 2011, en cours d'examen par les Régions
- un 1<sup>er</sup> tome « diagnostic » et un 2<sup>nd</sup> « stratégie »

# La politique du Massif des Alpes

---

**2010** : Besoin d'une actualisation du SIMA de 2006 car déjà « Grenello-compatible », mais :

- données parfois datées de 1999 (RGP) lors de l'élaboration de 2006 et cartographies assez hétérogènes,
- prégnance de plus en plus importante du changement climatique,
- les changements contextuels et réglementaires,
- la préparation de la future période de programmation (horizon 2020)

# Le SIMA

---

## Diagnostic : une nouvelle partie sur le changement climatique

- Politiques d'atténuation avec une attention spécifique à porter au tourisme de stations
- La vulnérabilité spécifique des Alpes
- Politiques d'adaptation = enjeu immédiat "montagne" pour tous les sujets et pour tous les secteurs d'activités

# Le SIMA

---

## Chapitre 1 : **Garantir dans la durée la qualité des ressources naturelles et patrimoniales**

- Sujets thématiques déjà bien traités : paysages et biodiversité, ressources en eau, risques naturels, patrimoines naturels et culturels.
- Rôle des acteurs locaux : réappropriation des patrimoines et association à la gestion des ressources

# Le SIMA

---

## Chapitre 2 : **Consolider et diversifier les activités spécifiques du Massif en les adaptant aux changements**

Tous les secteurs ont fait l'objet d'une actualisation :

- Tourisme durable, basé sur l'humain (diversification, renouvellement des clientèles)
- Forêt (production + intégration dans l'aménagement)
- Agriculture (production + gestion du territoire)
- Emploi saisonnier (pris en compte dans toutes ses composantes + perspectives FSE)
- ...





# Le SIMA

---

## Chapitre 3 : organiser et structurer le territoire

- Transport durable : conditions de réussite : gouvernance multi-niveau, droit à l'expérimentation et à l'adaptation
- Adaptation des services aux populations : mutualisation et coordination / adaptation réglementaire et ingénierie de projet / appropriation par l'utilisateur des outils
- Adaptation de la gouvernance multi-niveaux et recomposition locale des territoires d'intervention



# Le SIMA

---

## Chapitre 4 : Inscrire les Alpes Françaises dans leur environnement

- Au niveau régional : question des solidarités entre “villes” et espaces ruraux de moyenne montagne
- Aux niveaux transfrontalier et international, le chapitre a été refondu au regard des premiers résultats des programmes INTERREG Alpains et des dernières orientations stratégiques à l'échelle de l'Europe



# Les outils du Massif des Alpes

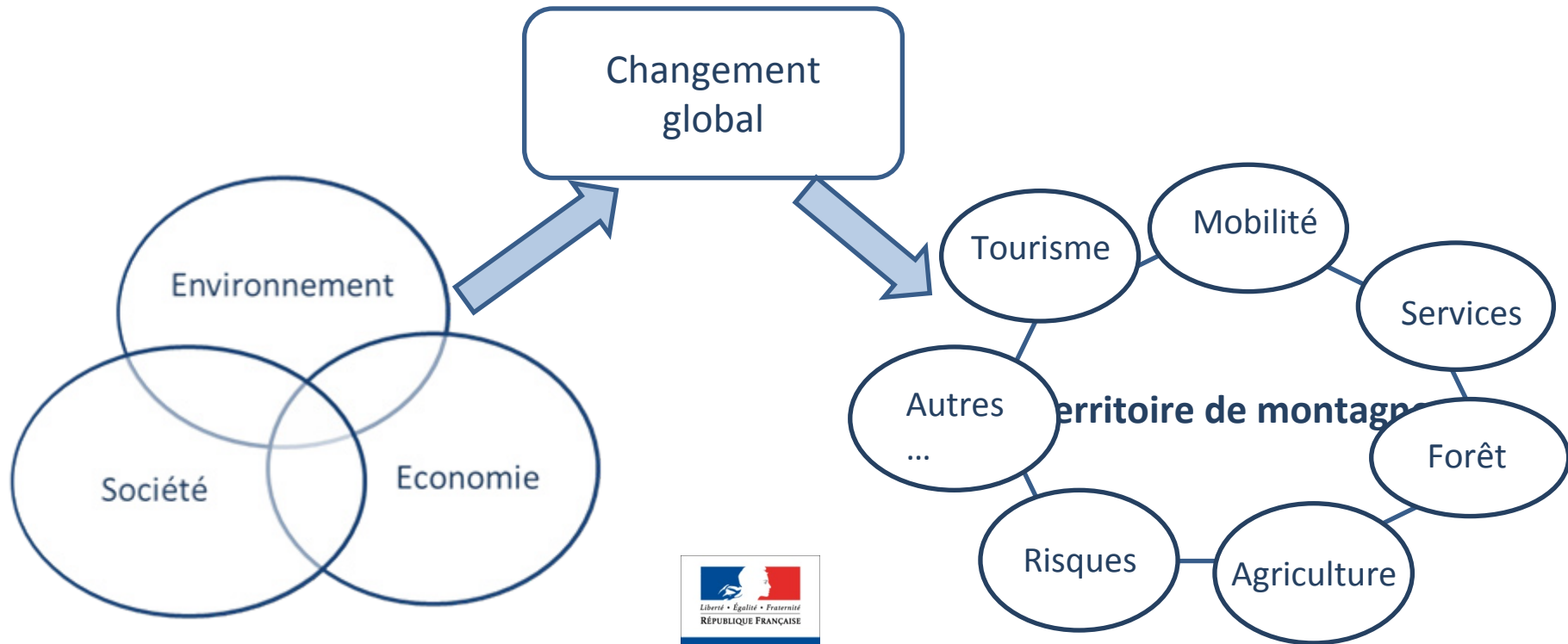
---

1. La Convention Interrégionale pour le Massif des Alpes (CIMA)
2. Le Programme Opérationnel pour le Massif des Alpes (POIA)

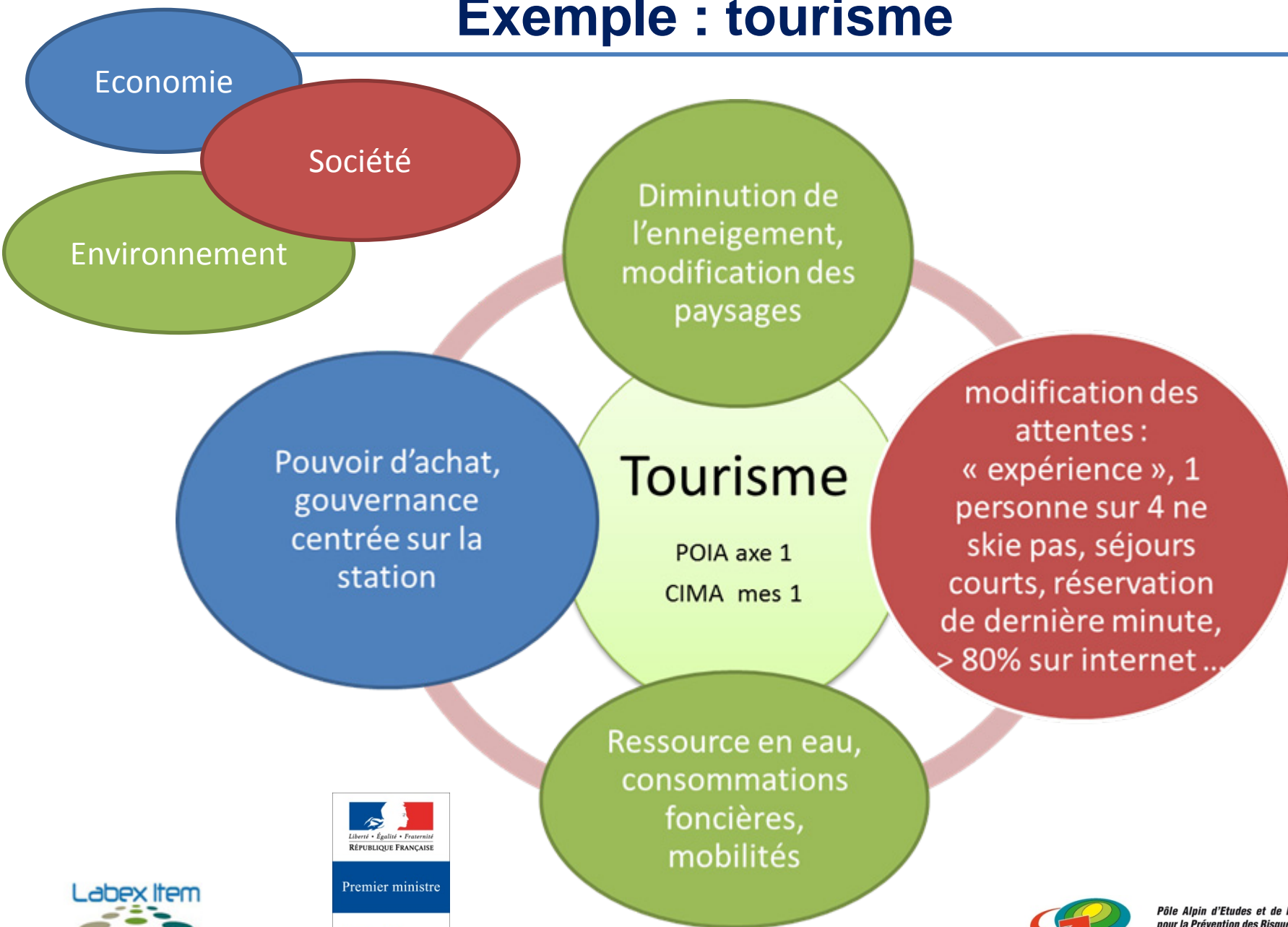


# Le changement global sur le territoire

Plusieurs phénomènes, différents selon leurs origines, leurs ampleurs, mais dont les manifestations se cumulent et s'entrecroisent sur un territoire



# Exemple : tourisme

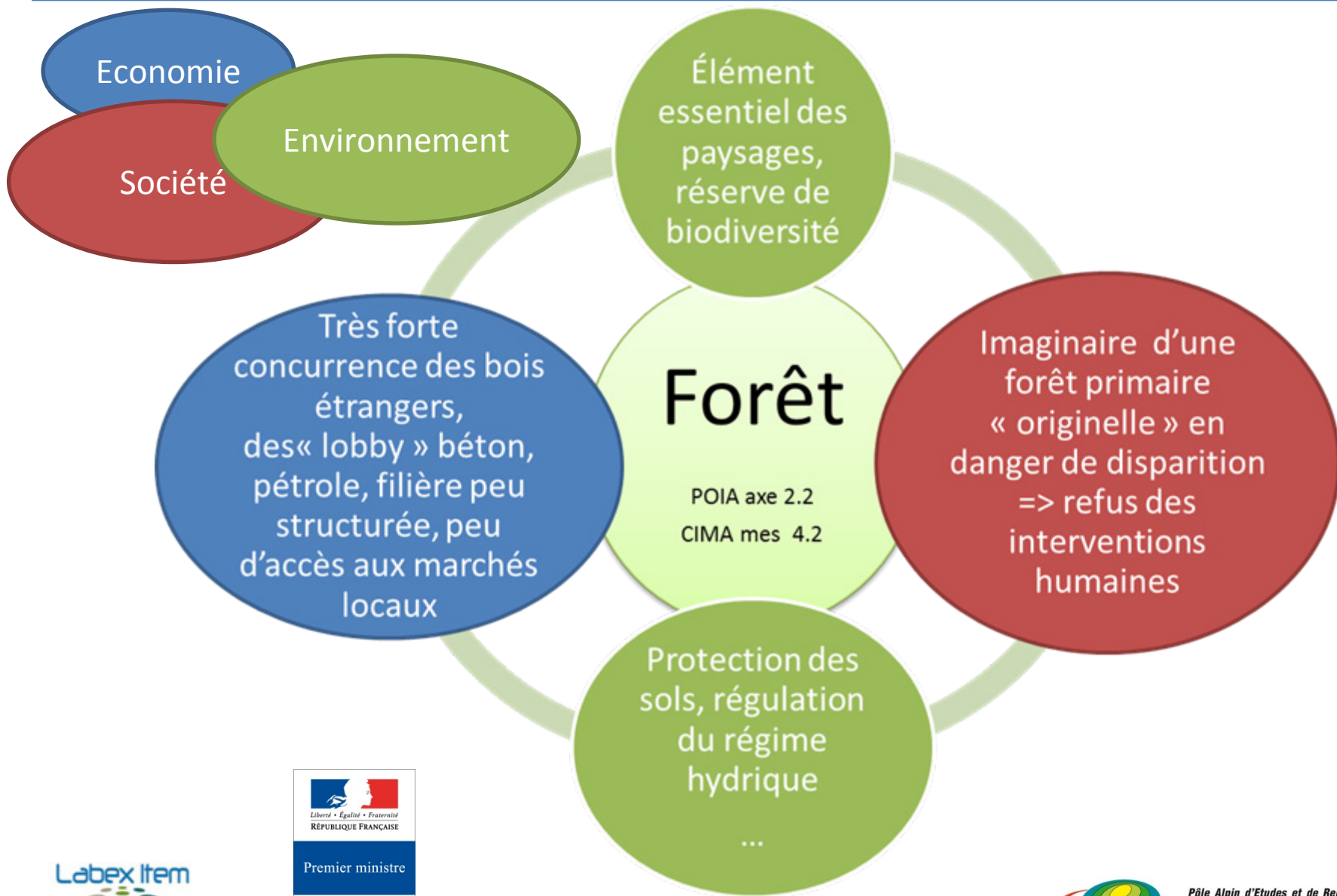


# Tourisme

---

- **Changement d'échelle de gouvernance : station → espace valléen**
- **Allongement des périodes d'activité, réponse aux attentes des clientèles  
→ diversification, sites internet, stratégie marketing**
- **Prise en compte des mobilités douces, du dernier km ...**

# Exemple : forêt



# Forêt

---

***Favoriser la mobilisation du bois dans le massif dans le respect des attentes du territoire (paysage, multiusage, protection, emploi ...) et de politiques cohérentes***

***Aider à la mobilisation (exploitation par câble)***

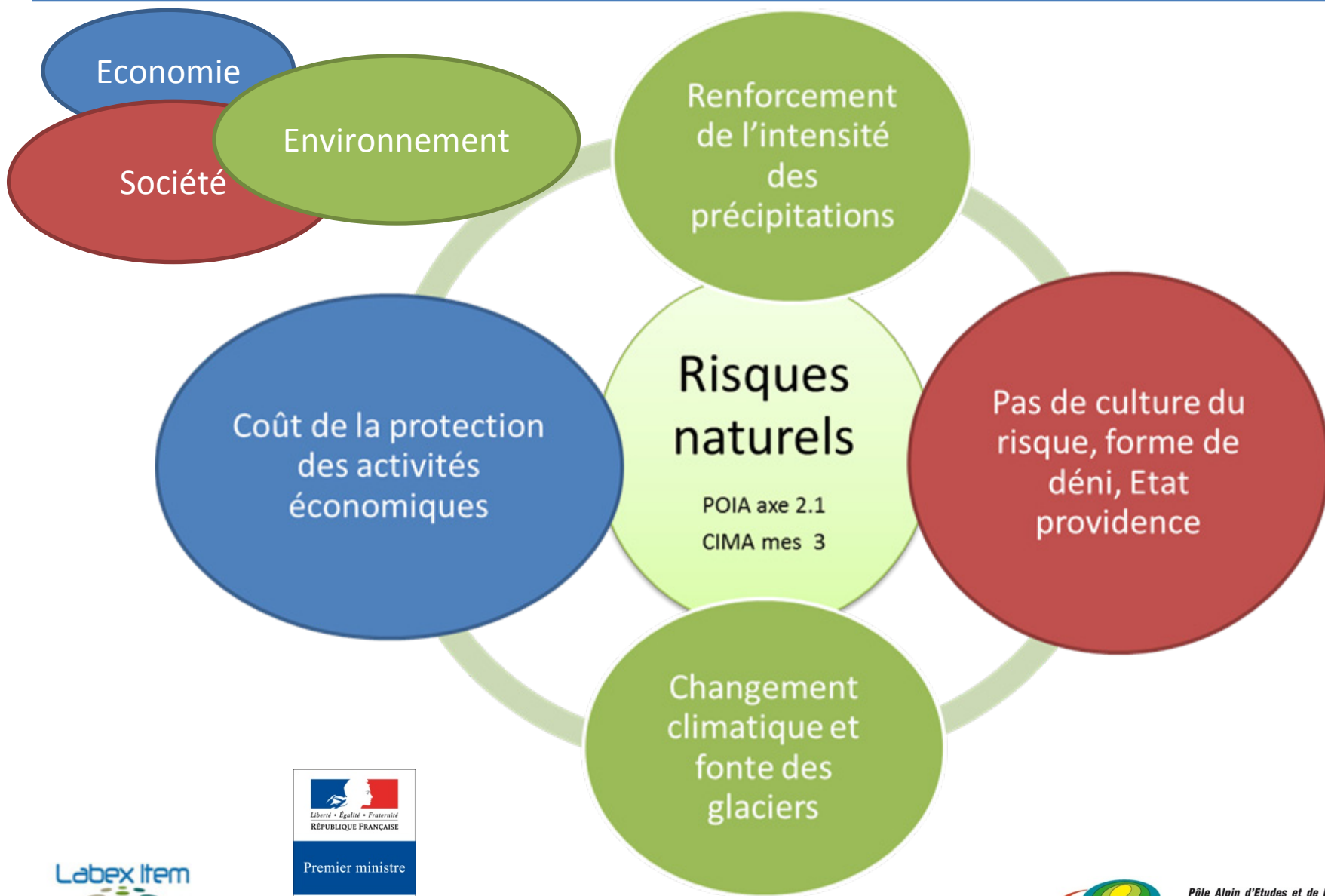
***Organiser des circuits courts***

- pour le bois « matériau » (certification « bois des Alpes »),***
- pour le bois énergie (plans d'approvisionnement territoriaux),***





# Exemple : risques naturels



# Risques naturels : la gestion intégrée

---

## 1. Expérimenter une nouvelle approche du risque et de sa gestion

→ compléter l'approche classique et segmentée (aléa /ouvrage), à une approche territoriale et nouvelle (vulnérabilité / organisationnel / projet / culture du risque)

## 2. Décloisonner en développant la coordination et la synergie des acteurs sur l'ensemble de la gestion

→ dépasser les approches sectorielles et ponctuelles (crise) pour développer une synergie sur l'ensemble de la gestion (prévention, alerte, crise, réparation) sur le long terme

→ mettre en exergue les pratiques au niveau des territoires et développer de meilleurs partenariats et une meilleure prise en compte du risque en amont des projets de développement

# Résultats

---

*Très encourageants mais hétérogènes*

# Perspectives

---

***Prochains programmes encore plus ambitieux,  
à destination de publics plus difficiles à  
atteindre***

***→ besoin d'animer la démarche, de procéder  
par étapes, de travailler en réseau, de disposer  
de l'ingénierie nécessaire***

***→ besoin d'interfacer les éléments, de les  
traduire dans des politiques intégratrices***

***→ = besoin des travaux du LABEX !!!***

---

# Changement Global, massif des Alpes et politiques publiques

***Merci pour votre attention***

***jeanne.heurtaux@datar.gouv.fr***